

Техническое задание

на выполнение работ по замене оконных заполнений (изготовление окон с последующим проведением монтажных работ) в корпусе №120 цех №15, расположенного по адресу: г. Омск, ул. Барабинская, 20.

1. Контактное лицо по организационным вопросам: Руководитель группы по тендерной работе Лаврова Наталья Ивановна тел. (3812) 91-05-89, tender@omskcarbon.com

Контактное лицо по всем техническим вопросам: главный специалист по строительству Терещук Александр Павлович, тел. (3812) 91-01-35, aleksandr.tereshchuk@omskcarbon.com

2. Общие требования к условиям и порядку выполнения работ:

А. Требования к месту выполнения работ:

Выполнение работ по замене оконных заполнений (изготовление окон с последующим проведением монтажных работ) в корпусе №120 цех №15, расположенного по адресу: г. Омск, ул. Барабинская, 20. Согласно разработанному проекту ОМ-054.03/15-АС2 ООО «ПМК «НЕОМ».

Б. Требования к срокам выполнения работ:

Дата начала работ – 01.05.2019 г.

Дата завершения работ – 30.09.2019 г.

В. Краткое описание работы:

1. Разборка заполнений проемов: оконных.
2. Погрузка мусора строительного.
3. Вывоз мусора строительного.
4. Монтаж оконных блоков (блоки оконные из алюминиевых сплавов с одинарным остеклением (658,8 м2), комплект деталей примыкания (318 шт.), установка приборов оконных фиксаторов (44 компл.), гидроизоляция полиуретановым герметиком с уплотнением пенополиэтиленовым прокладочным шнуром (678,6 п.м.), очистка, оштукатурка и покраска металлических поверхностей (54,35 м2), установка сэндвич панелей (21,6м2)).

Работы выполняются из материалов подрядчика с применением механизмов и оборудования подрядчика.

3. Требования к составу конкурсного предложения участника

Участник должен представить следующие заверенные им документы:

- учредительные документы;
- прочие разрешительные документы: квалификационные удостоверения на монтажников.

Участник должен указать информацию по следующим основным материально-техническим ресурсам:

1. Состав материально-технической базы.
2. Наличие необходимого оборудования, механизмов и средств индивидуальной защиты для производства монтажных работ.

Участник перед тем как подать коммерческое предложение должен ознакомиться с объектом для определения объемов работ по остеклению, так как объемы в техническом задании даны ориентировочно.

Участник должен указать информацию по следующим категориям основных рабочих:

1. Монтажники

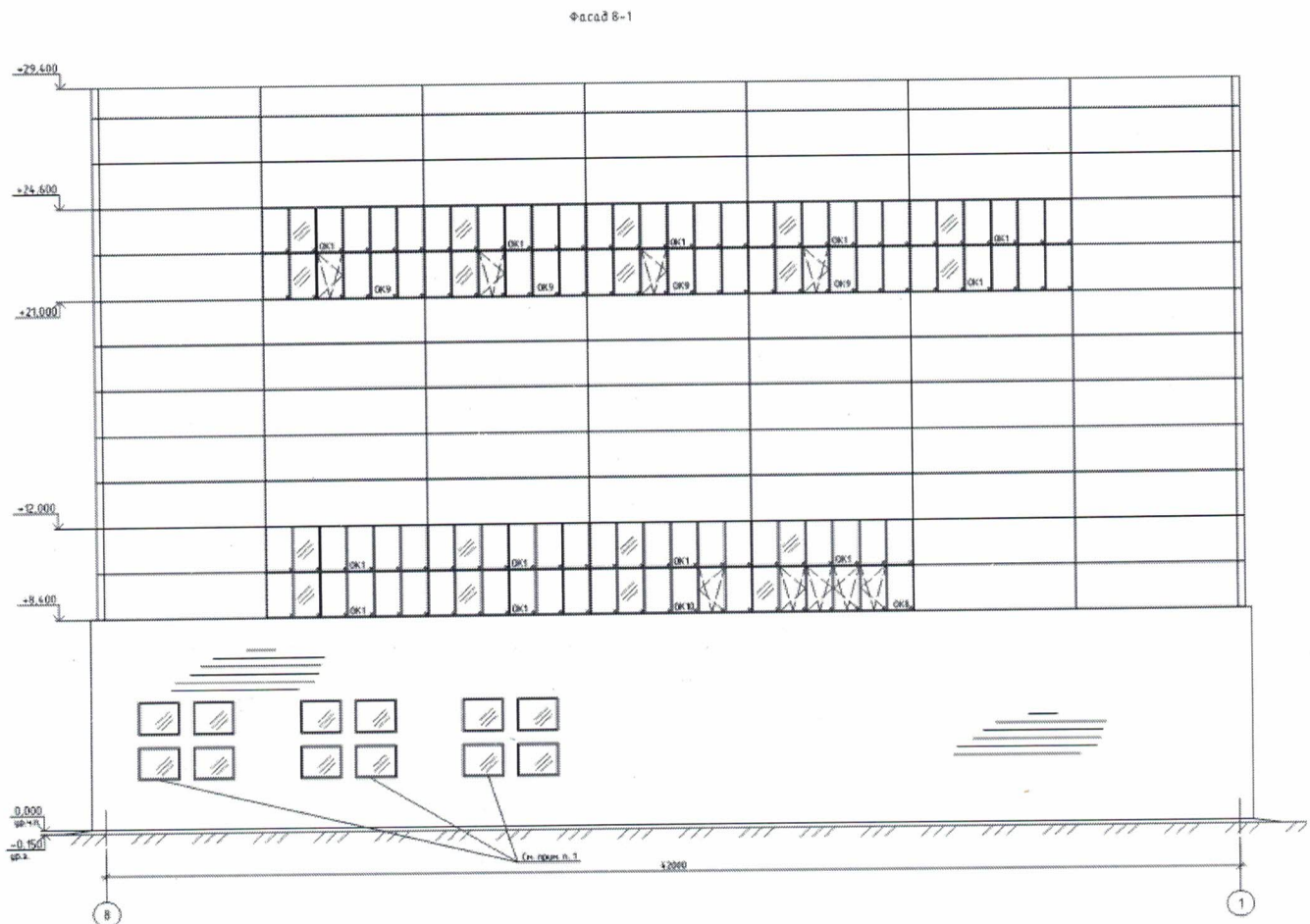
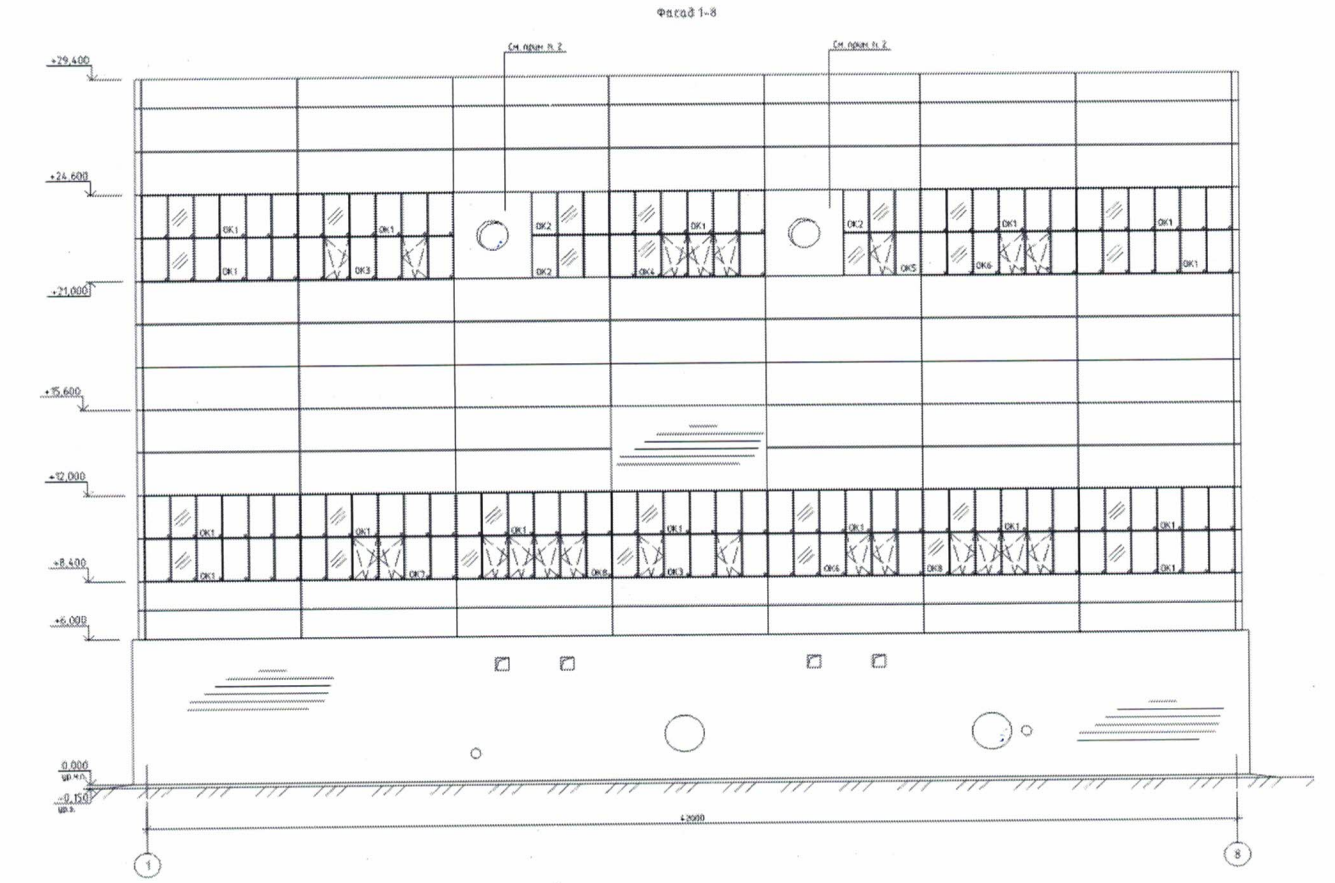
Начальник строительного отдела

Мёдов И.И.

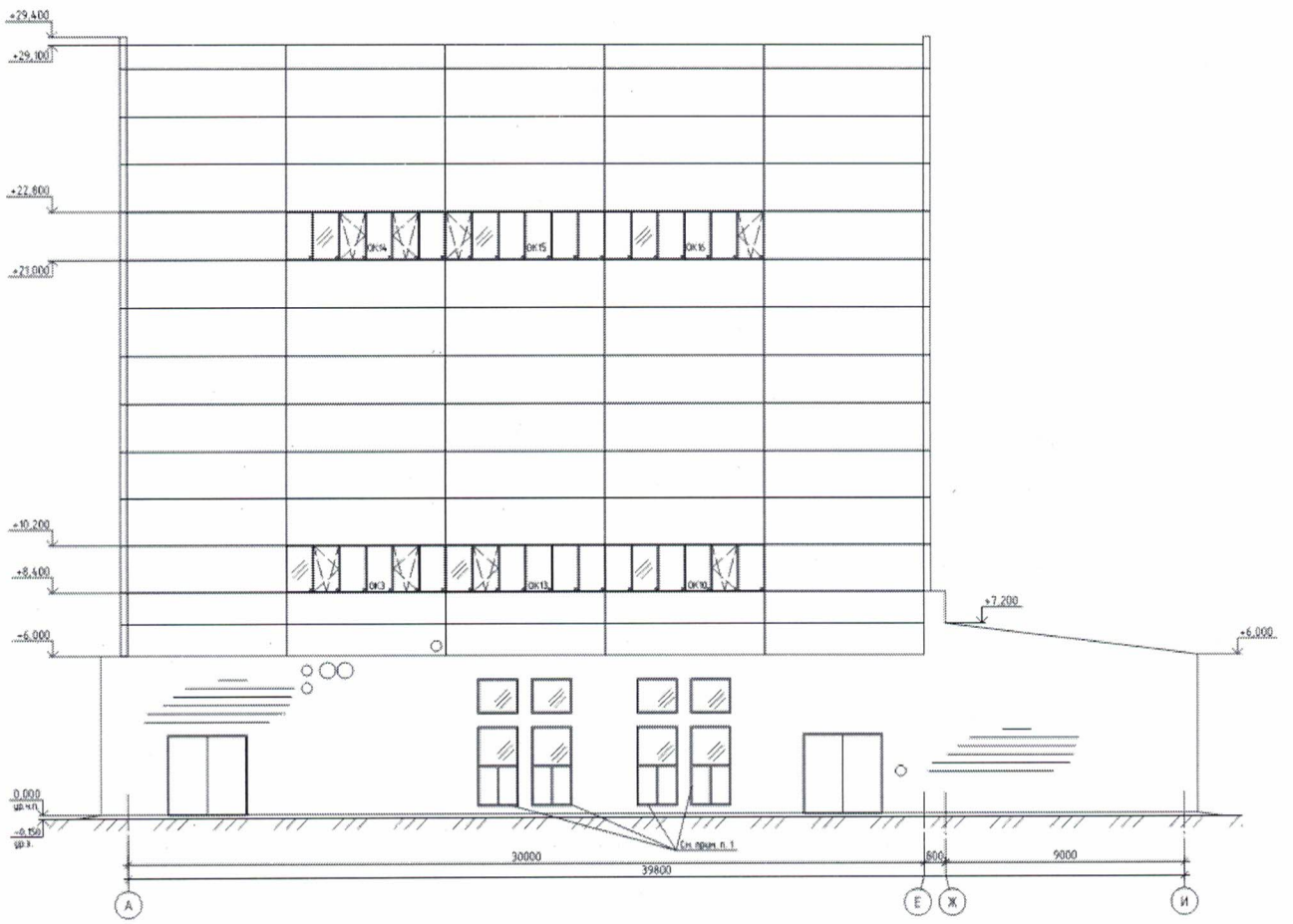
Технический директор

Дмитриев А.М.

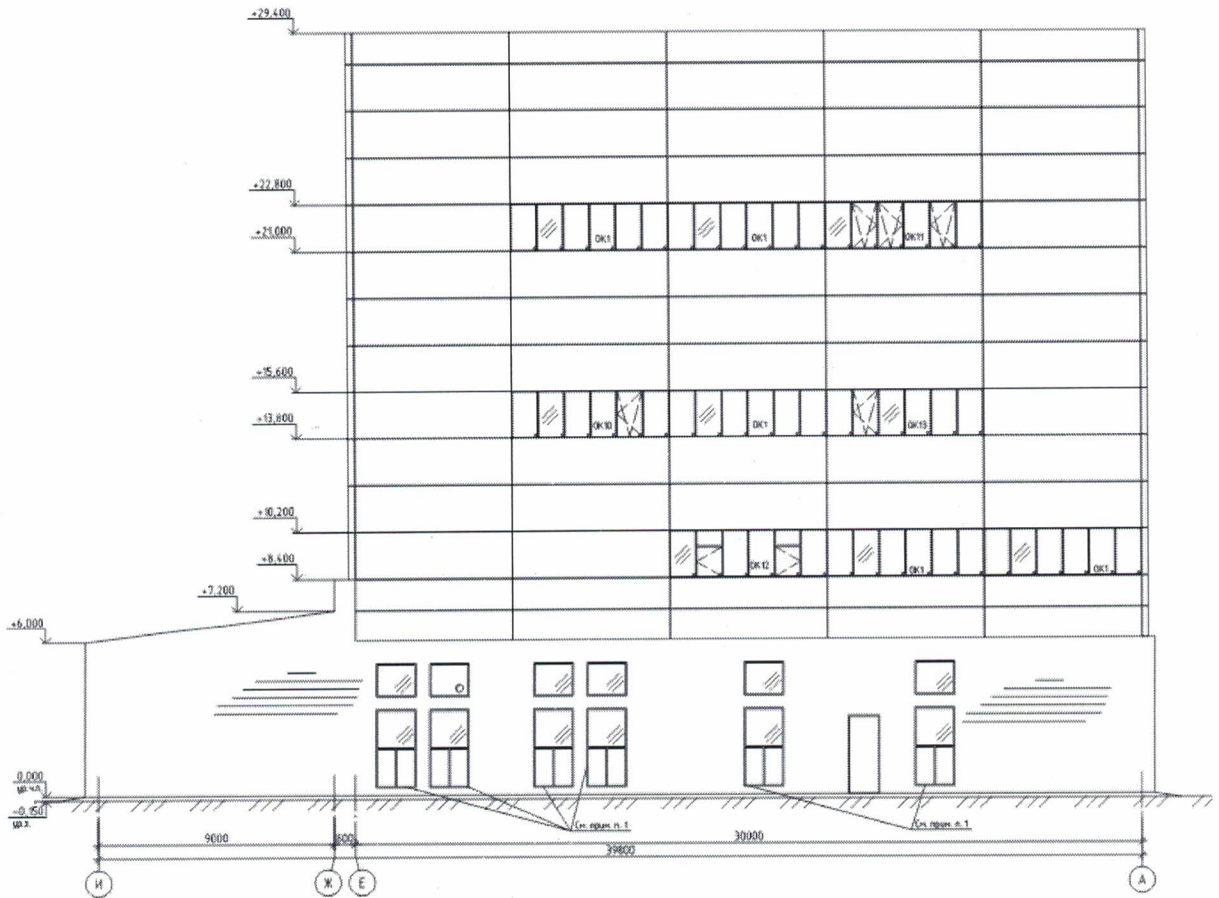
Корпус №120

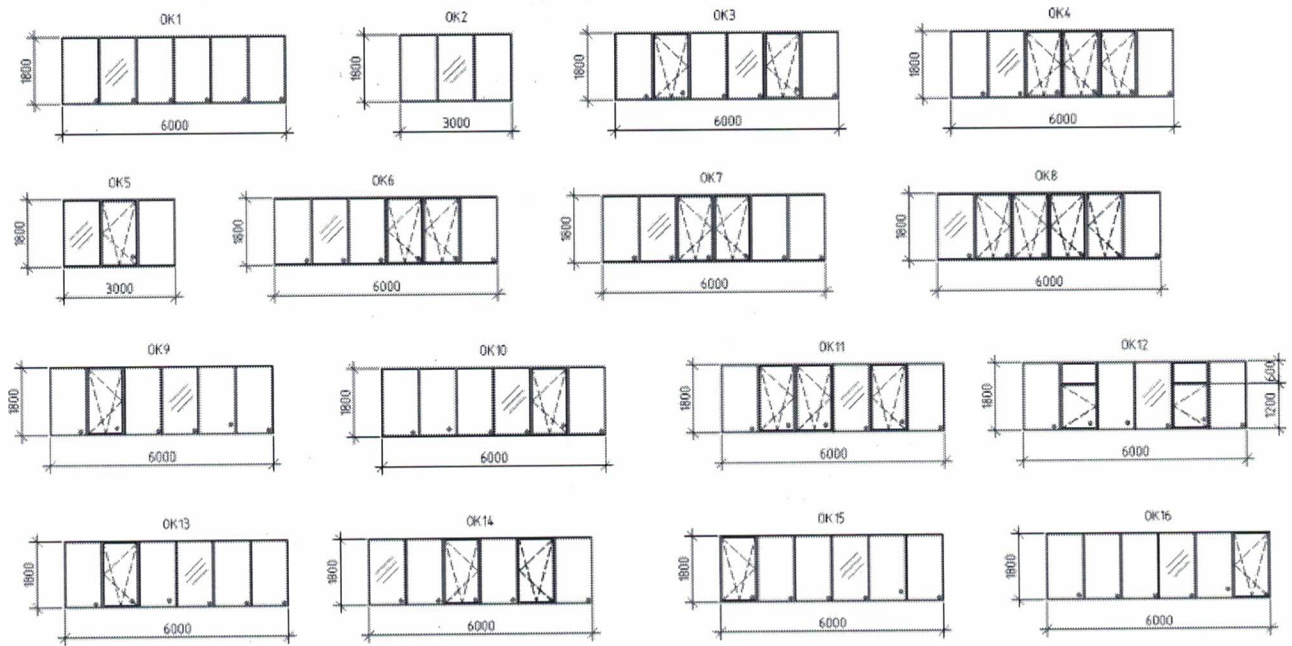


Фасад А-И

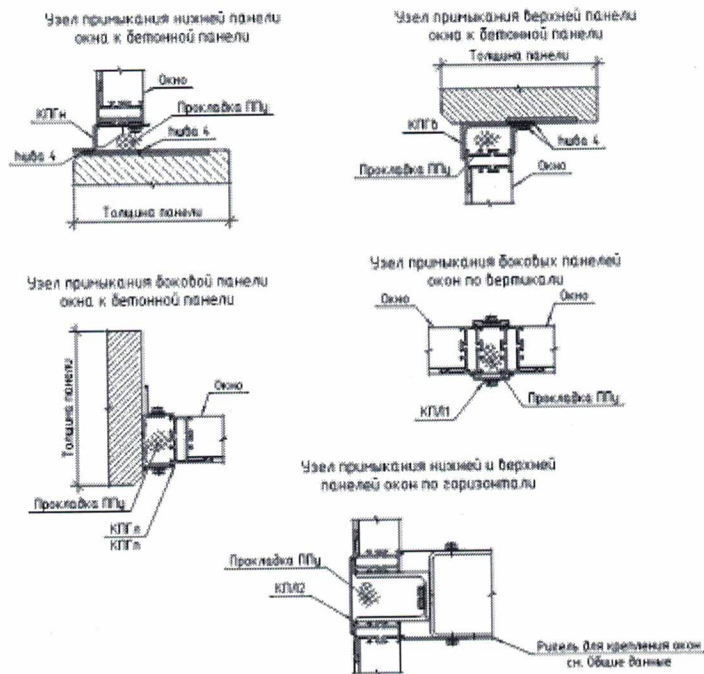


Фасад И-А





1. Оконные блоки замаркированы на листах 6...9.
2. Оконные блоки выполнить в профиле из алюминиевых сплавов с одинарным остеклением с соблюдением требований ГОСТ 21519-2003.
3. Заказ оконных блоков выполнять по фактическим размерам проемов.
4. Оконные блоки ОК3-ОК11, ОК13-ОК16 предусмотрены с поворотно-подвесными створками. На створках предусмотреть фиксаторы, предотвращающие захлопывание.
5. Оконные блоки ОК12 предусмотрены с поворотными створками.
6. Спецификация заполнения оконных проемов см. л. 11.



Спецификация заполнения оконных проемов (начало)

Поз.	Обозначение	Наименование	Кол.	Масса ед. кг	Примечание
OK1	Серия 1.436.4-20 вып.1	ОПО 18x600H	33		
OK2	Серия 1.436.4-20 вып.1	ОПО 18x300H	3		
OK3	Серия 1.436.4-20 вып.1	ОПО 18x600P	3		
OK4	Серия 1.436.4-20 вып.1	ОПО 18x600P	1		
OK5	Серия 1.436.4-20 вып.1	ОПО 18x300P	1		
OK6	Серия 1.436.4-20 вып.1	ОПО 18x600P	2		
OK7	Серия 1.436.4-20 вып.1	ОПО 18x600P	1		
OK8	Серия 1.436.4-20 вып.1	ОПО 18x600P	3		
OK9	Серия 1.436.4-20 вып.1	ОПО 18x600P	4		
OK10	Серия 1.436.4-20 вып.1	ОПО 18x600P	3		
OK11	Серия 1.436.4-20 вып.1	ОПО 18x600P	1		
OK12	Серия 1.436.4-20 вып.1	ОПО 18x600P	1		
OK13	Серия 1.436.4-20 вып.1	ОПО 18x600P	2		
OK14	Серия 1.436.4-20 вып.1	ОПО 18x600P	1		
OK15	Серия 1.436.4-20 вып.1	ОПО 18x600P	1		
OK16	Серия 1.436.4-20 вып.1	ОПО 18x600P	1		
	Серия 1.436.4-20 вып.7	Комплект деталей примыкания КПГн1-3000	76		
	Серия 1.436.4-20 вып.7	Комплект деталей примыкания КПГб1-3000	76		
	Серия 1.436.4-20 вып.7	Комплект деталей примыкания КПВл1-1800	13		
	Серия 1.436.4-20 вып.7	Комплект деталей примыкания КПВп1-1800	13		
	Серия 1.436.4-20 вып.7	Комплект деталей примыкания КПЛ1-1800	46		
	Серия 1.436.4-20 вып.7	Комплект деталей примыкания КПЛ5-3000	48		

Спецификация заполнения оконных проемов (окончание)

Поз.	Обозначение	Наименование	Кол.	Масса ед. кг	Примечание
		Шурп 1-5x50 ГОСТ 1144-80	156		
	ТУ 6-05-221-872-86	Прокладка ППУ "Вилатерм" Ø40 мм	678,6		м
	ТУ38-15507-81	Герметик 51-УТ-37	85,68		кг

7. В проектные работы входит демонтаж существующих оконных заполнений из шифера и поликарбоната и установка новых оконных переплетов по индивидуальному заказу.

8. Общая площадь демонтируемых оконных заполнений – поликарбонат – 637,2 м²

9. Согласно п. 6.16, п.7.6 и п.7.10 СП 89.13330.2016 "Котельные установки" новые окна приняты по серии 1.436.4-20 "Окна с переплетами из алюминиевых сплавов для производственных зданий". Окна изготавливать по индивидуальным размерам проемов. Количество деталей крепления окон и узлы установки окон уточняются у организации, занимающейся установкой и изготовлением окон.

10. Металлические ригели на чертежах показаны условно. Сечение ригелей и их размеры уточнять по месту при выполнении обмеров оконных проемов. Ригели, имеющие ограниченно-работоспособное или аварийное состояние, демонтировать и заменить ригелями аналогичного профиля. Все ригели и стальные детали крепления окон до монтажа оконного заполнения должны быть очищены от существующего лакокрасочного покрытия, коррозии, пыли и грязи до третьей степени очистки по ГОСТ 9.402-2004 "Единая система защиты от коррозии и старения. Покрытия лакокрасочные. Подготовка металлических поверхностей к окрашиванию" огрунтованы одним слоем грунтовки ГФ-021 ГОСТ 25129-82 и окрашены двумя слоями эмали ПФ-1115 ГОСТ 6465-76.

11. После установки и закрепления оконных переплетов шва тщательно заполняются уплотняющими материалами и закрываются нащельниками и сливами.

12. В качестве уплотняющих материалов для узлов приняты пенополиуретановые прокладки, марки Вилатерм. В случае необходимости заменить Вилатерм на прокладки из эластичного морозостойкого пенополиуретана

Главный специалист по строительству



Терещук А.П.

Начальник строительного отдела

Мёдов И.И.